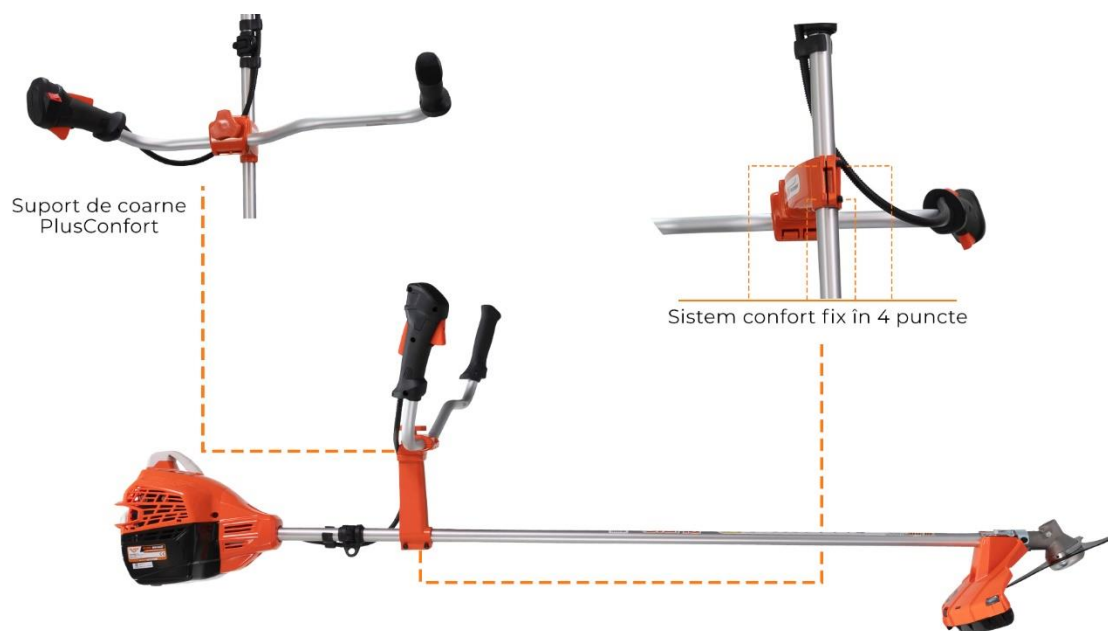


Motocoasa premium RURIS RR460

Ruris introduce în gamă noul model de **Motocoasă premium RURIS RR460**, pentru utilizatorii care doresc toaletarea spațiilor verzi până la 5.000 mp cu un consum redus de carburant și greutatea optimizată/cal putere, pentru o eficiență ridicată a lucrărilor de întreținere într-un timp redus. **Motocoasă premium RURIS RR460** este destinată atât utilizatorilor pentru activitățile hobby de peisagistică, cât și profesioniștilor care cosesc intens și întrețin spațiile verzi.

Greutatea **Motocoasei premium RURIS RR460** permite să fie optimizată, pornind de la greutatea netă fără Suportul de coarne (PlusConfort) și Sistemul de control (tubulatura coarnelor), prin înlocuirea acestora cu un Sistem basic fix în 4 puncte, precum și înlocuirea tubulaturii coarnelor cu un model scurt tip Bike, în funcție de aplicație, dar cu un confort diminuat în acest caz.



Sistemul PlusConfort, supraînălțat, reduce efortul mișcării de pendulare stânga-dreapta cu mai mult de 50%, în comparație cu o motocoasă clasică. Totodată, poziția de cosit, determinată de Suportul PlusConfort, protejează coloana vertebrală a utilizatorului în timpul utilizării și exclude supraefortul depus de utilizator.

Este cunoscut faptul că patologiile coloanei vertebrale sunt date de poziția de lucru prelungită, indiferent de vârstă, dar cu expunere mai mare la persoanele trecute de 40 ani, care utilizează echipamente ajustate continuu în funcție de complexitatea lucrărilor. Astfel, un factor care modulează semnificativ patologia ocupațională în cazul profesioniștilor este îmbunătățită cu ajutorul sistemului PlusConfort de la Ruris, lucru care se datorează poziției și unghiului de cosire. Este cunoscut faptul că poziția de lucru, atât pentru o perioadă scurtă de timp, cât și pentru o perioadă mai lungă de timp, poate duce la afecțiuni majore ale coloanei vertebrale.

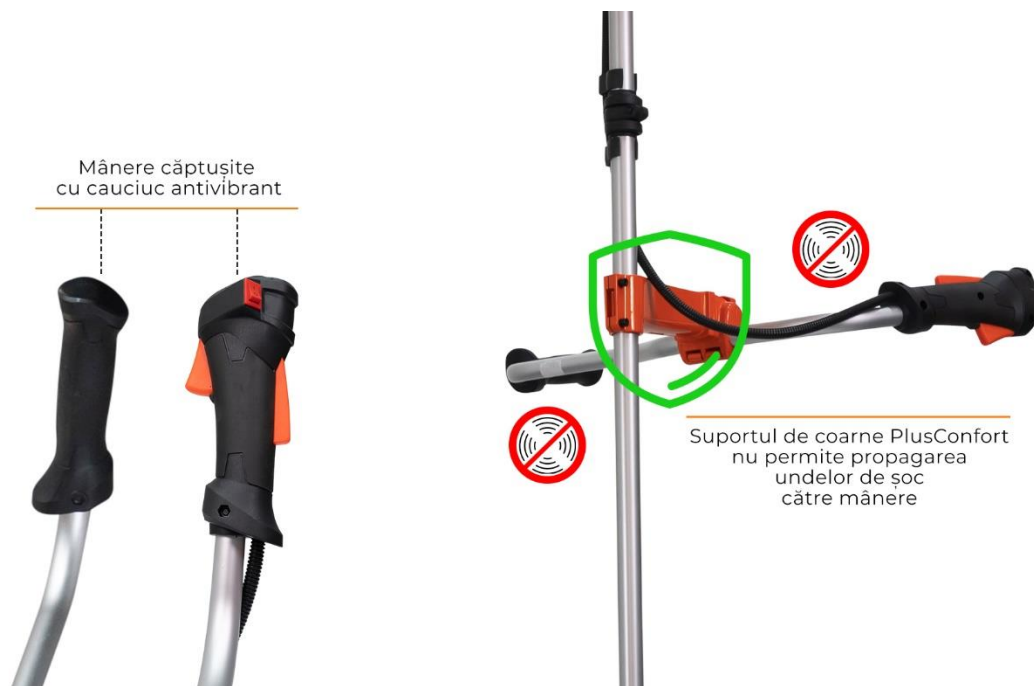
Pentru a putea folosi eficient și în siguranță **Motocoasa premium RURIS RR460** este echipată cu un sistem compus din Suportul de coarne PlusConfort, proiectat să reducă semnificativ vibrațiile transmise către tubulatura motocoasei și implicit către mâinile utilizatorului.

Astfel, Suportul de coarne integrat în sistemul amortizor cu rupere a vibrațiilor în două puncte pe axa tijei tubulaturii și a elementelor de comandă și control, reduce la jumătate vibrația transmisă în timpul funcționării.

Efectul de rupere a vibrațiilor în două puncte se produce la partea superioară și cea inferioară a tijei tubulaturii datorită celor două amortizoare de cauciuc care preiau vibrația și o dispersează la contactul dintre cele două secțiuni ale amortizoarelor. Este echipată cu un sistem compus din Suportul de coarne PlusConfort, proiectat să reducă semnificativ vibrațiile transmise către tubulatura motocoasei și implicit către mâinile utilizatorului.



În plus, mânerul tubulaturii de comandă sunt căptușite cu cauciuc antivibrant care preia restul de vibrații transmise ocazional de întregul ansamblu al motocoasei în timpul funcționării.



Vibrația și zgomotul transmise de unul sau mai multe corpuri dependente sau independente, au ca efect cumulativ vibrația pe aceeași axă sau traiectorie. Astfel, elementul de control (control) este construit mult mai robust față de o motocoasă clasică, pentru a nu permite propagarea prin interior a undelor de șoc către mânerul motocoasei și mâinile utilizatorului.

Expunerea utilizatorului este zero fiind protejat în timpul exploatării printr-o reducere semnificativă a vibrațiilor datorită sistemului care echipează **Motocoasa premium Ruris RR460**. De asemenea, reducerea vibrațiilor are drept scop protejarea, pe termen lung, a cojunctivei fibroase a tendoanelor și a musculaturii utilizatorului în timpul utilizării.

Ambreiajul este ventilat forțat pentru a nu permite supraîncălzirea motorului și implicit a carcasei acestuia. Paletele de răcire ale ventilatorului sunt poziționate în sensul de introducere a aerului pe toată suprafața carcasei de ambreiaj și a motorului.



Carcasa care echipază **Motocoasa premium Ruris RR460** este dotată cu ferestre de evacuare pentru eliminarea rapidă a căldurii degajate de ambreiaj și implicit de motor. Rezultatul are ca efect îndepărtarea căldurii ce ar putea fi transferată utilizatorului în zona lombară. Expunerea utilizatorului, pe termen lung, la căldură este dăunătoare sănătății prin disfuncționalitatea funcției renale ducând la diminuarea reninei, care ajută la reglarea tensiunii arteriale în timpul exploatării în diverse condiții de mediu.

Carcasa motorului este dotată cu ferestre de evacuare pentru eliminarea rapidă a căldurii

